



# RECORDS OFFICE NEWS

สำนักทะเบียนนักศึกษา มหาวิทยาลัยกรุงเทพ  
Records Office Bangkok University

ปีที่ 9 ฉบับที่ 3/2555 ประจำเดือนมกราคม - กุมภาพันธ์ 2556

จัดทำโดย คณะกรรมการส่งเสริมความรู้งานทะเบียน สำนักทะเบียนนักศึกษา

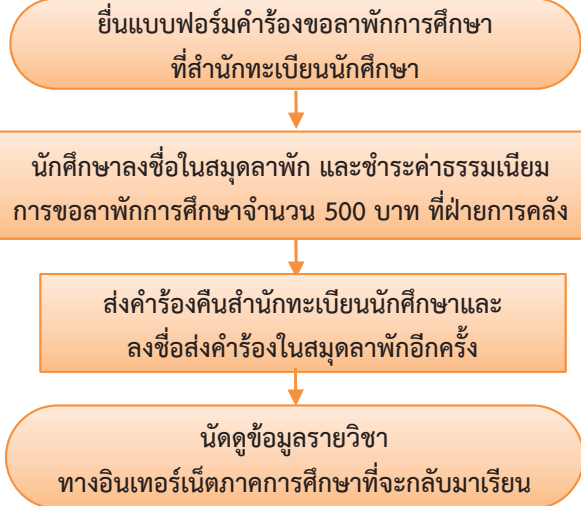


## การขอเอกสารประกอบการเบิกค่าเล่าเรียน

## ขั้นตอนการขอลาพักการศึกษา

นักศึกษาสามารถขอเอกสารประกอบการเบิกค่าเล่าเรียน ซึ่งประกอบด้วย ใบก่อตั้งมหาวิทยาลัย รายละเอียดค่านายกิตและค่าธรรมเนียมต่างๆ ประจำภาคการศึกษา สำหรับใช้เป็นเอกสารประกอบการเบิกค่าเล่าเรียนต่อหน่วยงานต่างๆ โดยติดต่อที่ สำนักทะเบียนนักศึกษาได้ตั้งแต่ก่อนเปิดภาคการศึกษา 1 สัปดาห์ ซึ่งมีขั้นตอนดังนี้

1. ติดต่อกับเคาน์เตอร์สำนักทะเบียนนักศึกษาได้ทั้ง 2 วิทยาเขต
2. แสดงบัตรประจำตัวนักศึกษา
3. ชำระเงินค่าธรรมเนียมชุดละ 10 บาท ผ่านบัตรนักศึกษา
4. รับเอกสารได้ทันที



การนับจำนวนกิจกรรมเพื่อสำเร็จการศึกษา การได้รับ Transcript และเกียรติบัตรแสดงการเข้าร่วมทำกิจกรรม สรุป ดังนี้

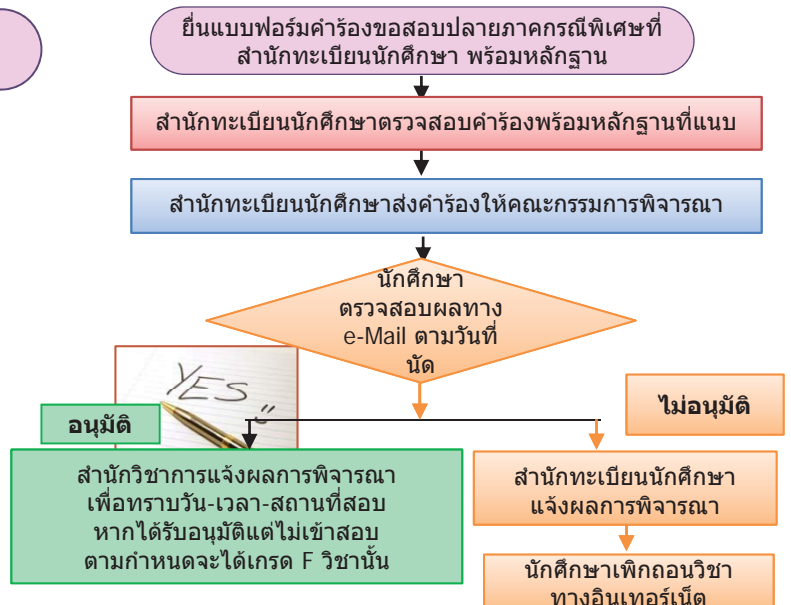
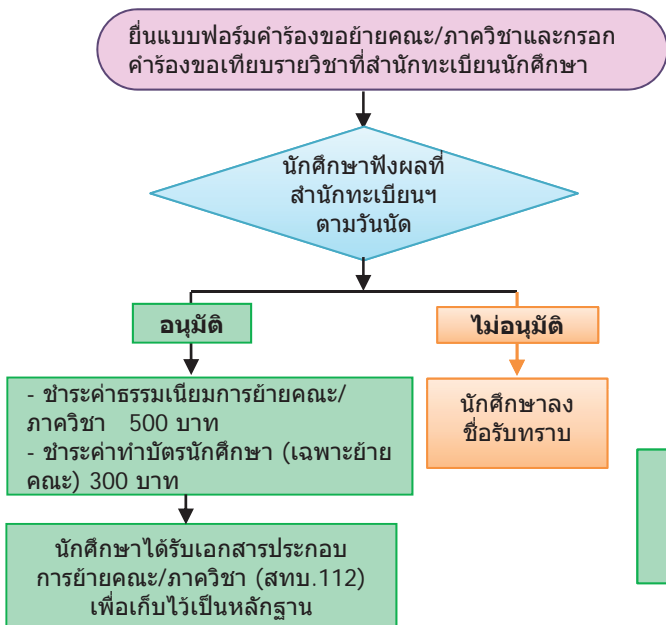
นักศึกษารหัส	หลักสูตร	จำนวนกิจกรรมเพื่อสำเร็จการศึกษา	จำนวนกิจกรรมบังคับ (ชมพืชรักษ์/หอศิลป์/เลือกตั้งสโมสรฯ)	จำนวนกิจกรรมที่ได้รับเกียรติบัตร	หมายเหตุ <a href="http://ediamond.bu.ac.th/">http://ediamond.bu.ac.th/</a>
49 - 53	ภาคปกติ	16	-	24	ไม่มีกิจกรรมบังคับ
49 - 53	ภาคพิเศษ/อื่น ๆ	8	-	10	
54 เป็นต้นไป	ภาคปกติ	16	3	32	ต้องทำกิจกรรมครบ 8 หมวด
54 เป็นต้นไป	ภาคพิเศษ/อื่น ๆ	8	1 (ชมหอศิลป์)	16	ต้องทำกิจกรรมครบ 8 หมวด

หมายเหตุ : 1. กิจกรรมบังคับของนักศึกษาวชิชาลัยนานาชาติ เรื่องการเยี่ยมชมพิพิธภัณฑ์เครื่องถ้วยเอเชียตะวันออกเฉียงใต้ ไปเยี่ยมชมที่ ว.รังสิต หรือไปเยี่ยมชมพิพิธภัณฑ์อื่น ๆ แทนได้ โดยนักศึกษาต้องมีหลักฐาน และได้รับอนุกรมอนุญาตให้บันทึกกิจกรรมจากคอมพิวเตอร์

2. กิจกรรมบังคับของนักศึกษา ภาคพิเศษ กิจกรรมบังคับของนักศึกษา ภาคพิเศษ มีเพียง 1 กิจกรรม คือชมหอศิลป์ เพราะเรียนที่ ว.กล้วยน้ำไท และไม่มีการเลือกตั้งคณะกรรมการบริหารงานสโมสรนักศึกษา

## ขั้นตอนการขอย้ายคณะ/ภาควิชา




## ขั้นตอนการขอสอบปลายภาคกรณีพิเศษ





ปฏิทินงานทะเบียนนักศึกษา ระดับปริญญาตรี หลักสูตรภาษาไทย ประจำปีการศึกษา 2555



กำหนดการ	ภาคการศึกษาที่ 1/2555	ภาคการศึกษาที่ 2/2555	ภาคฤดูร้อน/2555
ดูรายละเอียดการลงทะเบียนเรียนทางอินเทอร์เน็ต	21 มิ.ย. 55 เป็นต้นไป	25 ต.ค. 55 เป็นต้นไป	2 เม.ย. 56 เป็นต้นไป
ลงทะเบียนเรียนทางอินเทอร์เน็ต	เขตวิชา	6 – 13 พ.ย. 55	18 เม.ย. 56
	รายวิชา	16 – 20 ก.ค. 55	22 – 26 เม.ย. 56
กำหนดชำระเงินค่าลงทะเบียนเรียน 	ภายในวันที่ 1 ส.ค. 55	ภายในวันที่ 12 ธ.ค. 55	รอประกาศ
มหาวิทยาลัยปิดทำการ	15 ธ.ค. 55 – 2 ม.ค. 56		
ลงทะเบียนเรียนปรับรายวิชา สำหรับนักศึกษาที่ลงทะเบียนเรียนล่วงหน้าทางอินเทอร์เน็ตและชำระเงินค่าลงทะเบียนแล้วเท่านั้น	8 ส.ค. 55 เพิ่มวิชา กำหนดชำระเงินภายในวันที่ 11 ส.ค. 55	9 ม.ค. 56 เพิ่มวิชา กำหนดชำระเงินภายในวันที่ 13 ม.ค. 56	29 พ.ค. 56 เพิ่มวิชา กำหนดชำระเงินภายในวันที่ 2 มิ.ย. 56
ลงทะเบียนเรียนล่าช้า สำหรับนักศึกษาที่ไม่ได้ลงทะเบียนเรียนล่วงหน้าทางอินเทอร์เน็ตหรือลงทะเบียนแล้วไม่ได้ชำระเงิน	9 ส.ค. 55 กำหนดชำระเงินภายในวันที่ 11 ส.ค. 55	10 ม.ค. 56 กำหนดชำระเงินภายในวันที่ 13 ม.ค. 56	30 พ.ค. 56 กำหนดชำระเงินภายในวันที่ 2 มิ.ย. 56
เปิดภาคเรียน นักศึกษาชั้นปีที่ 4	14 ส.ค. 55	7 ม.ค. 56	3 มิ.ย. 56
เปิดภาคเรียน นักศึกษาชั้นปีที่ 1 - 3		14 ม.ค. 56	
ลงทะเบียนเรียนเพิ่ม-ลดวิชา	15 – 17 ส.ค. 55	15 – 18 ม.ค. 56	4 – 7 มิ.ย. 56
วันสุดท้ายของการแจ้งลาพักการศึกษา (เฉพาะนักศึกษาที่ไม่ลงทะเบียนเรียน)	13 ก.ย. 55	13 ก.พ. 56	2 ก.ค. 56 (เฉพาะนักศึกษาภาคพิเศษและหลักสูตรต่อเนื่องภาคปกติ)
แจ้งจบการศึกษาทางอินเทอร์เน็ต (นักศึกษาที่เรียนเป็นภาคสุดท้าย) 	14 ส.ค. – 9 ต.ค. 55	7 ม.ค. – 4 มี.ค. 56	3 – 26 มิ.ย. 56
สอบกลางภาค	1 – 9 ต.ค. 55	26 ก.พ. – 4 มี.ค. 56	24 – 26 มิ.ย. 56
ย้ายคณะ/ภาควิชา	10 – 14 ก.ย. 55	4 – 8 ก.พ. 56	10 – 14 มิ.ย. 56
ย้ายรอบ	-	-	
เพิกถอนวิชาทางอินเทอร์เน็ต (วิชาชั้นปีที่ 4)	22 ต.ค. – 28 พ.ย. 55	13 – 20 มี.ค. 56	8 – 28 ก.ค. 56
เพิกถอนวิชาทางอินเทอร์เน็ต (วิชาชั้นปีที่ 1-3)		1 – 29 เม.ย. 56	
สอบปลายภาค (วิชาชั้นปีที่ 4) 	29 พ.ย. – 12 ธ.ค. 55	21 – 28 มี.ค. 56	29 – 31 ก.ค. 56
สอบปลายภาค (วิชาชั้นปีที่ 1-3)		30 เม.ย. – 7 พ.ค. 56	
วันเริ่มปิดภาคการศึกษา	13 ธ.ค. 55	8 พ.ค. 56	1 ส.ค. 56

นักศึกษาที่แจ้งจบการศึกษาภาคการศึกษาที่ 2/2555 จะต้องส่งรูปถ่ายสีสวมชุดครุยพื้นหลังสีฟ้า ขนาด 2 นิ้ว จำนวน 4 รูป (2 รูปสำหรับทำใบรับรองสำเร็จการศึกษา, 2 รูปสำหรับจัดทำทำเนียบบัณฑิต) ที่สำนักทะเบียนนักศึกษา หรือส่งทางไปรษณีย์ โดยระบุชื่อ-สกุล และรหัสนักศึกษาด้านหลังรูป

รอบที่ 1 เกรตประกาศครบทุกวิชา ภายในวันที่ 5 เม.ย. 56 ส่งรูปถ่ายได้ตั้งแต่วันที่ 25 มี.ค. – 19 เม.ย. 56

รอบที่ 2 เกรตประกาศครบทุกวิชา หลังจากวันที่ 5 เม.ย. 56 ส่งรูปถ่ายได้ตั้งแต่วันที่ 29 เม.ย. – 24 พ.ค. 56

(หากไม่ส่งรูปภายในระยะเวลาที่กำหนด นักศึกษาจะไม่ได้ใบรับรองสำเร็จการศึกษา จะได้รับเพียงใบรายงานผลการศึกษา (Transcript) เท่านั้น โดยจัดส่งทางไปรษณีย์หลังการประชุมสภามหาวิทยาลัย (รอบที่ 1 วันที่ 26 เม.ย. 56 และ รอบที่ 2 วันที่ 31 พ.ค. 56)

ใบรายงานผลการศึกษา (Transcript) จำนวน 3 ฉบับ	60 บาท (20 บาท ต่อ 1 ฉบับ)	รวมทั้งสิ้น 120 บาท
ใบรับรองสำเร็จการศึกษา จำนวน 2 ฉบับ	20 บาท (10 บาท ต่อ 1 ฉบับ)	
ค่าจัดส่งทางไปรษณีย์ภายในประเทศ แบบลงทะเบียนด่วนพิเศษ (EMS)	40 บาท	

**คำเตือน** นักศึกษาที่แจ้งจบการศึกษาทุกคนจะต้องระบุเลขที่บัญชีธนาคาร และยินยอมให้หักค่าธรรมเนียมหลักฐานสำเร็จการศึกษา หากไม่ระบุเมื่อสำเร็จการศึกษาจะไม่ได้เงินประกันความเสียหายคืนและสำนักทะเบียนนักศึกษาจะไม่จัดส่งหลักฐานการสำเร็จการศึกษาใดๆ



รายชื่อการนำส่งเอกสาร  
สำเร็จการศึกษาทางไปรษณีย์  
Graduates List for Mailing of  
Academic Credentials.

ผู้สำเร็จการศึกษาสามารถตรวจสอบสถานะ  
การจัดส่งเอกสารทางไปรษณีย์ ดูเพิ่มเติมที่

<http://recordsoffice.bu.ac.th/NameDocument.html>